

臺東縣特殊教育學生鑑定及就學輔導會實施計畫

114 年 1 月 17 日臺東縣特殊教育學生鑑定及就學輔導會審議通過

壹、依據

- 一、特殊教育法。
- 二、特殊教育學生調整入學年齡及修業年限實施辦法。
- 三、特殊教育學生及幼兒鑑定辦法。
- 四、臺東縣特殊教育學生鑑定及就學輔導會設置辦法。
- 五、臺東縣特殊教育行政支持網路聯繫及運作辦法。
- 六、臺東縣高級中等以下各教育階段學校身心障礙學生就讀普通班教學原則與輔導辦法。

貳、目的

辦理本縣主管高級中等以下學校及教保服務機構特殊教育學生鑑定安置及就學輔導事宜。

參、組織運作

臺東縣政府(以下簡稱本府)設立特殊教育學生鑑定及就學輔導會(以下簡稱本會)，辦理鑑定安置及就學輔導業務，並由本府主管特殊教育科長兼任執行秘書，本縣特教資源中心主任兼任總幹事，相關業務承辦人兼任幹事，負責規劃及執行本會事務。本會組織架構圖如附件 1。

肆、任務

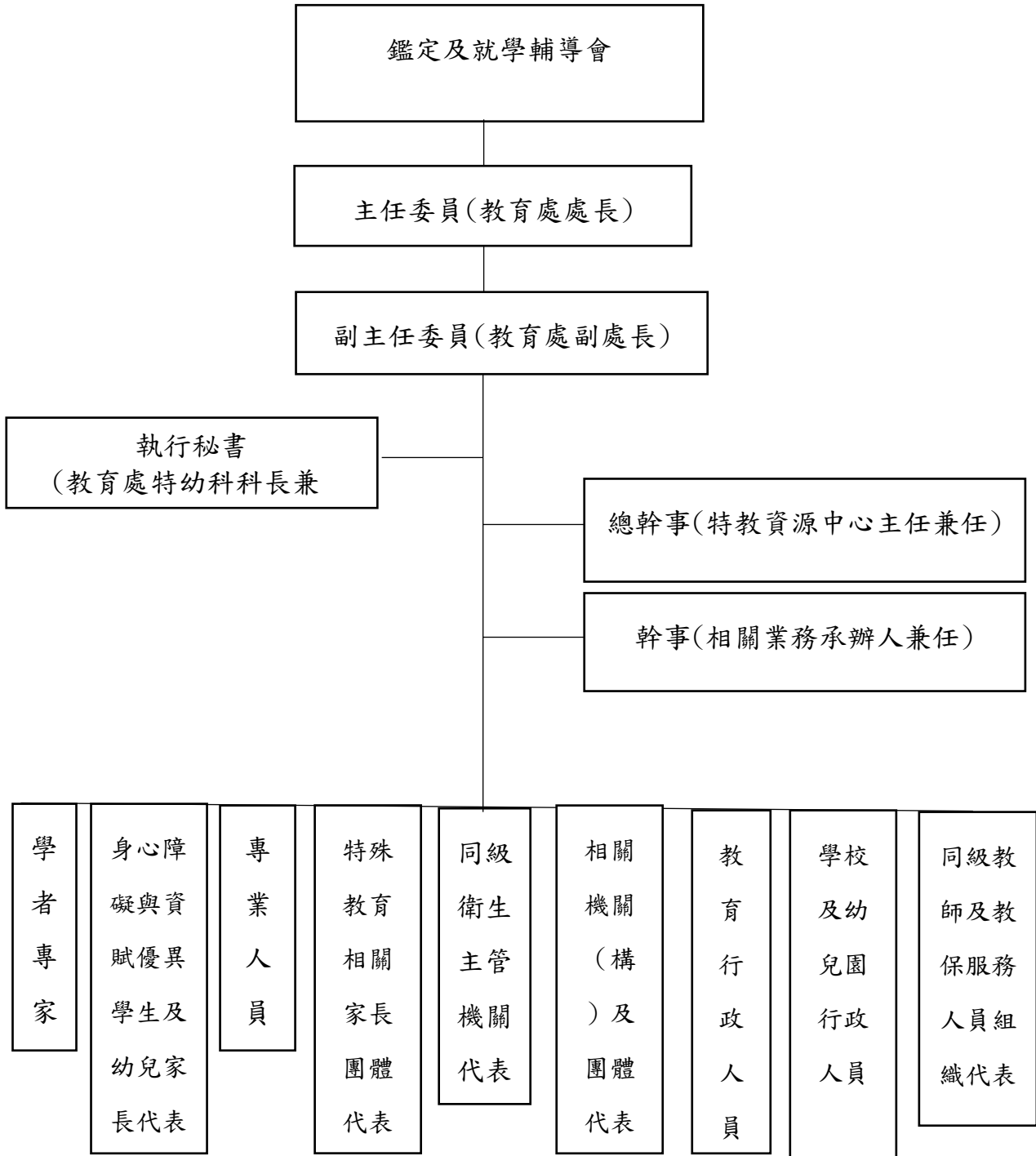
- 一、議決特殊教育學生鑑定安置及輔導之實施方式與程序、建議專業團隊及特殊教育資源中心應遴聘之專業人員、評估特殊教育工作績效、執行鑑定、安置及輔導工作、受理申復案件及其他有關特殊教育鑑定、安置及就學輔導事項，各項會議及鑑定安置作業時程如附件 2。
- 二、鑑定安置業務：由本會授權並視實際需要邀請學者專家、教師、專業團隊或特殊教育學生家長團體代表等與本會委員組成工作小組，其人數為 3 至 7 人；另結合特教支持服務網絡，於受理學校特殊教育學生個案評估後，召開鑑定及安置會議審核特殊教育學生鑑定、安置、重新安置、輔導之教育需求評估結果，並提送本會審議。
- 三、就學輔導業務：辦理特殊教育學生之就學輔導、諮詢及相關專業等服務，協助增進特殊教育學生之生活、學習、人際互動、社會適應與職業適應。

伍、實施經費：由本府編列相關經費專款支應。

陸、督導考核

- 一、各辦理單位應依本計畫執行工作，並自行實施績效檢核。
- 二、各辦理單位應將學年度執行情形及成果報本縣特殊教育諮詢會核備。
- 三、本計畫各項補助款應專款專用，不得移作他用。
- 四、辦理本計畫有功人員，視其辦理績效，依相關獎勵規定辦理。

附件 1-臺東縣特殊教育學生鑑定及就學輔導會組織架構圖



附件 2-臺東縣特殊教育學生鑑定及就學輔導會會議及鑑定安置業務時程一覽表

(一)特殊教育學生鑑定及就學輔導會(定期會議)

項次	預定期程	工作任務
1	1 月中旬	1、審議鑑定安置組提案 2、審議就學輔導組提案 3、審議支持服務組提案 4、研議鑑定安置流程 5、審議心評人員認證級別 6、其他
2	7 月中旬	1、審議鑑定安置組提案 2、審議就學輔導組提案 3、審議支持服務組提案 4、研議鑑定安置流程 5、研議下一學年度鑑定安置工作計畫(身障、資優及雙特) 6、其他

(二)身心障礙類鑑定安置業務作業時程

項次	預定期程	工作項目
1	9 月	1. 審議新個案鑑定案 2. 審議疑似生鑑定案 3. 審議確認生重新評估案(含重新鑑定、重新安置、更新效期) 4. 審議放棄特殊教育學生身分案 5. 審議應鑑定而不鑑定案
2	11 月	審議學前鑑定案
3	12 月	1. 審議新個案鑑定案 2. 審議疑似生鑑定案 3. 審議確認生重新評估案(含重新鑑定、重新安置、更新效期) 4. 審議放棄特殊教育學生身分案 5. 審議應鑑定而不鑑定案 6. 審議國中學智障及國中小第一次情障鑑定案
4	1 月	審議學前鑑定案

項次	預定期程	工作項目
5	3 月	1. 審議新個案鑑定案 2. 審議疑似生鑑定案 3. 審議確認生重新評估案(含重新鑑定、重新安置、更新效期) 4. 審議放棄特殊教育學生身分案 5. 審議應鑑定而不鑑定案 6. 審議國中小跨教育階段轉銜安置 7. 審議普通班酌減人數 8. 審議暫緩入學 9. 審議延長修業年限 10. 審議在家教育案 11. 審議國中適性安置案 12. 審議學前跨教育階段鑑定案 13. 審議優先入園案
6	4 月	審議國小學智障及國中小第二次情障鑑定案
7	5 月	審議學前鑑定案
8	6 月	1. 審議新個案鑑定案 2. 審議疑似生鑑定案 3. 審議確認生重新評估案(含重新鑑定、重新安置、更新效期) 4. 審議放棄特殊教育學生身分案 5. 審議應鑑定而不鑑定案 6. 審議高中學智情障鑑定案

(三) 資賦優異類鑑定安置作業時程

項次	預定期程	工作任務
1	3月	1、審議國小提早入學資優鑑定結果 2、審議國小一般智能資優鑑定結果 3、審議國中數理性向資優鑑定結果 4、審議國立臺東女中美術班鑑定結果
2	7月	1、審議國小提早入學資優鑑定及教育服務實施計畫 2、審議國小一般智能資優鑑定及教育服務實施計畫 3、審議國中數理性向資優鑑定及教育服務實施計畫 4、審議雙重特殊需求學生發掘與教學輔導實施計畫
3	12月	審議國中人社性向資優鑑定鑑定結果
4	12月	審議國立臺東女中美術班招生簡章